



TECHNISCHE DATENKARTE

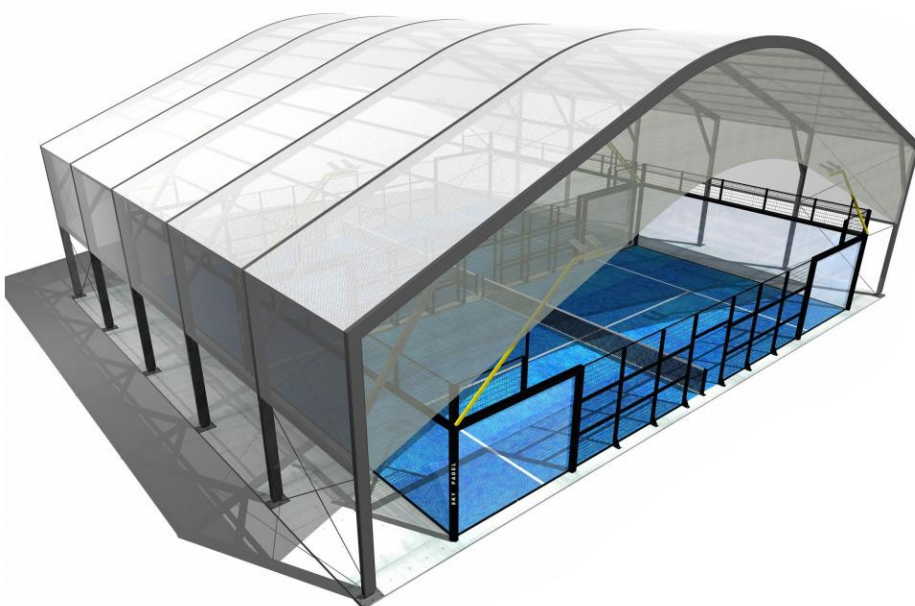
ÜBERDACHUNGEN

Sky Padel entwirft und fertigt Abdeckungen für Padelplätze, die den EuroCodes entsprechen. Sie können in sehr ungünstigen Bereichen mit Windgeschwindigkeiten von bis zu 30 m / s, Gelände mit Spannungen von 0,1 MPa und Schneedrücken von bis zu 0,3 kN / m² installiert werden und 0,5 kN / m²

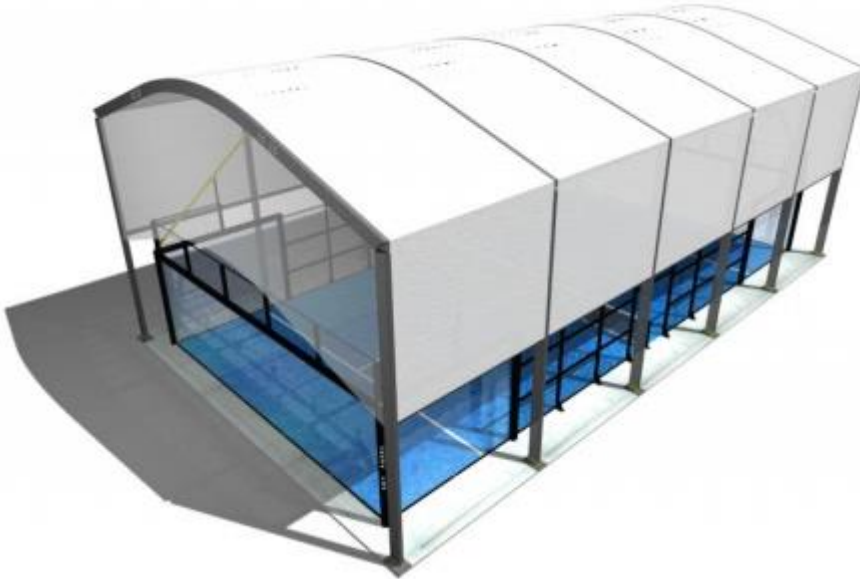
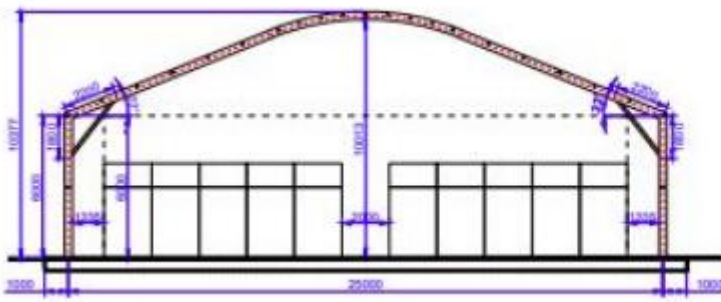
SkyPadels Überdachungen inkludieren:

- 330 x 125 x 6 mm Säulen aus stranggepresstem Aluminium mit einer Höhe von 6 m
- Rahmen aus extrudiertem Aluminium (330 x 125 x 6 mm) mit einer Länge von 25 m oder 12 m
- Ankerplatten aus 600 x 400 x 15 mm aus verzinktem Stahl S235JR, die durch chemische Befestigung am Fundamentfundament der Platte befestigt werden
- Chemische Fixierung Gewindestangen M24x250 zur Befestigung der Ankerplatten am Beton.
- Stranggepresste Aluminiumbänder 60x60x3mm
- Gardinenstangen aus extrudiertem Aluminium (120 x 80 x 3 mm)
- Vorgespanntes PVC-Segeltuch (Serge Ferrari) mit 900 g / m², feuerfestem M2 und 5 Jahre Garantie
- Mikroperforierte PVC-Leinwand in Giebelböden der Abdeckung
- Möglichkeit, alle Umfangsfassaden mit Segeltuch oder Sandwichblech zu verschließen (optional).

Die Überdachungen von Sky Padel entsprechen Eurocode 1, Eurocode 3, Eurocode 9 und dem CTE



Für Kunden, die eine höhere Stabilität gegen Schnee und / oder Wind benötigen, sind zusätzliche Optionen von Sky Padel erhältlich



Kunstrasen

Sky Padel-Abdeckungen können auf folgenden Fundamenten befestigt werden:

- HA-25 Stahlbetonplatte mit einer Mindestdicke von 30cm. Die Planabmessungen wachsen 1 m mehr als der Umfang von das Dach auf jeder Seite. Oberer und unterer Grill Ø12c / 30.
- HA-25 Stahlbeton-Begrenzungsbalken 3 m breit und 50 cm Mindestdiefe. Die Planabmessungen wachsen 1 m mehr als die Umfang des Daches auf jeder Seite. Oberer und unterer Grill Ø12c / 25.
- Massivbetonträger HM-25 mit Abmessungen 325 x 225 x 75 cm. Die Planabmessungen wachsen auf jeder Seite um 1,65 m über den Dachumfang hinaus.

